



Pêches et Océans
Canada

Fisheries and Oceans
Canada



CONSULTATION PUBLIQUE
SUR LA SÉCURITÉ DES BATEAUX DE PÊCHE

Service hydrographique du Canada

Cartes marines
Données
bathymétriques



Grande-Rivière FÉVRIER 2009

Canada



Pêches et Océans
Canada

Fisheries and Oceans
Canada



Introduction

- **Plan de production 2008/2009/2010**
- **Levés hydrographiques 2009**
- **Cartes électroniques**
- **Nouveau site web**
- **Données bathymétriques**

Canada



PRODUCTION 2008/09

No des cartes	Secteur	Parues
1223	Chenal du Bic et les approches	3 juin 2008
1310	Port de Montréal	21 avril 2008
1311	Sorel à Varennes	2 mai 2008
1314	Donnacona à Batisccan	18 avril 2008
1315	Québec à Donnacona	Février 2009
1317	Sault-au-Cochon à Québec	5 sept. 2008
1351	Bassin de Chambly au lac Champlain	9 jan 2009
1510	Lac des Deux Montagnes	20 février 2009
4428	Havre de Natashquan	2 mai 2008
4452	Havres et Mouillages / Côte-Nord du Golfe du Saint-Laurent	Février 2009

Canada



PLAN DE PRODUCTION 2009-2010

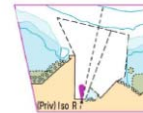
Nouvelles éditions		
1203	Tadoussac à Cap Éternité	
1226	Mouillages et installations portuaires / Haute-Côte-Nord du fleuve Saint-Laurent	
1230	Plans Péninsule de la Gaspésie	
1510	Lac des Deux-Montagnes	
4416	Havre de Gaspé	
4430	Plans – île d'Anticosti	
Nouvelles cartes		
NC 1429	Chenal de la rive sud	Été 09
NC 1430	Lac Saint-Louis	Été 09

Canada



Production d'annexes graphiques 2009/10

Annexes graphiques		
1209	Quai Maltais	En production
1220	Pointe-Noire	6 février 2009
1226	Quai public	En production
1311	Sorel-Tracy	En production
1312	Sorel-Tracy	En production
1350	Sorel-Tracy	En production

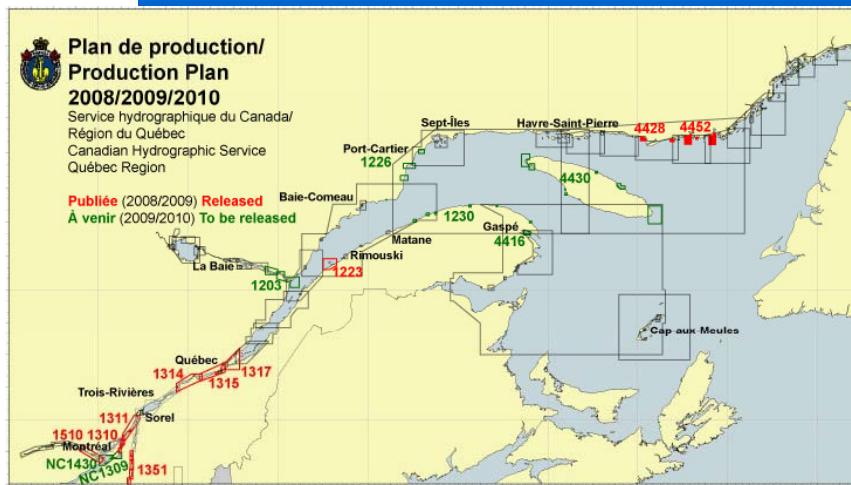


POUR CARTE/FOR CHART 1220

www.notmar.ca



PLAN DE PRODUCTION 2009-2010



Pêches et Océans Canada / Fisheries and Oceans Canada

Vos cartes marines sont-elles à jour?

1. Vérifier si vous avez l'édition courante.
www.cartes.gc.ca
2. Abonnement gratuit à notmar.gc.ca

Vos cartes marines sont-elles à jour?

Heurter un haut-fond ou être désorienté par le changement d'une bouée n'est pas une expérience agréable. La mise à jour des cartes marines peut réduire ces risques.

www.cartes.gc.ca

Recherche dans notmar

1230 ou choisissez carte

de: Sep 2006 à: Dec 2006

1 31

Inclure les avis aux navigateurs antérieurs à l'an 2000 (janvier 1997 à décembre 1999)

Chercher les cartes >>

PÊCHES ET OcéANS CANADA / Service hydrographique du Canada

Recherche de cartes-papiers courantes du SHC

Produits: Cartes et publications marines, Publications, Produits connexes, Avis aux navigateurs, Coordonnées

Déterminer par: Saisissez % ou * comme caractère générique

Carte: Toutes

ou choisissez: Choisissez une carte

ou région de SHC: Toutes les régions

Cliquez: Recherche | Effectuer

Pêches et Océans Canada / Fisheries and Oceans Canada

Levés 2009

- Chenal maritime du Saint-Laurent (de Montréal au Chenal du Nord)
- Levé de formation carte 1235 région Cap-à-l'Aigle
- Ports de la Gaspésie selon Travaux Publics et Services Gouvernementaux Canada
- Levé de photos obliques de la Côte Nord ou de la Gaspésie (Instructions nautiques ATL 110 Cap Whittle/Cap Gaspé/Les Escoumins)
- Levé multifaisceaux dans le Détroit d'Honguedo (RNCAN)
- Levés multifaisceaux dans la région de Trois-Pistoles et de pointe des Monts à Sept-Îles
- Cas d'investigation carte 1233 (Cap aux Oies à Sault-au-Cochon)

Pêches et Océans Canada / Fisheries and Oceans Canada

Cartes marines électroniques du SHC

- ▶ Disponibles depuis le mois de janvier 2009
- ▶ Disponibles en 2 formats:
 - Matriciel BSB v4.0
 - Vectoriel S-57
- ▶ **Nouveau** service de mise à jour en ligne
- ▶ **IMPORTANT** Enregistrement du produit

www.cartes.gc.ca

Canada

Pêches et Océans Canada / Fisheries and Oceans Canada

Cartes marines électroniques du SHC

Quelques CD matriciels

- CEN01: Montréal à Québec – Rivière Richelieu 49.95 \$
- ATL01: Terre-Neuve est et sud 174.95 \$
- ATL02: Golfe du Saint-Laurent sud 174.95 \$
- ATL03: Québec à l'île d'Anticosti 74.95 \$
- ATL04: Côte du Labrador 74.95 \$
- ATL05: Golfe du Saint-Laurent Nord – Terre-Neuve ouest 124.95\$
- ATL06: Nouvelle-Écosse Sud - Bay de Fundy 174.95 \$
- NOR01: Canada nordique 99.95 \$

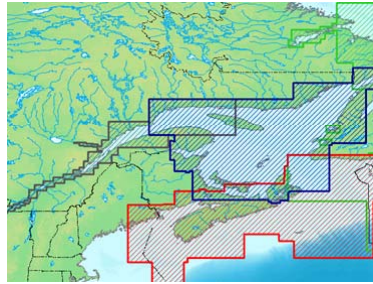
Canada



Cartes marines électroniques du SHC

CD de cartes vectorielles 599.95 \$ Ch.

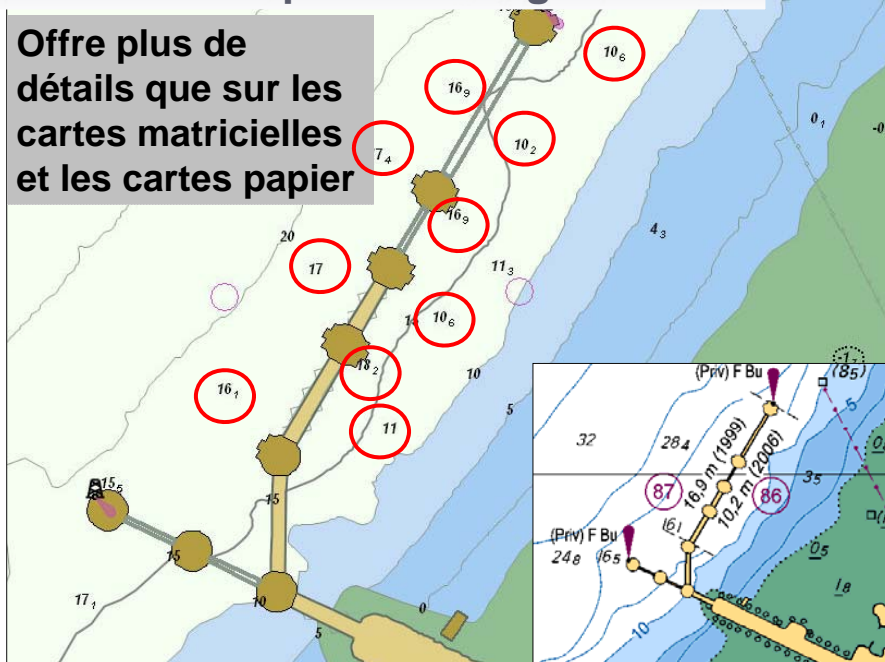
- PAC-A: Île Vancouver Est
- PAC-B: Île de Vancouver Ouest - îles de la Reine-Charlotte
- CEN-A: Grands Lacs - Supérieur et Huron
- CEN-B: Grands Lacs - Érié et Ontario
- CEN-C: Fleuve Saint-Laurent
- ATL-A: Golfe du Saint-Laurent
- ATL-B: Nouvelle-Écosse - Baie de Fundy
- ATL-C: Terre-Neuve est et sud, Côte du Labrador et Arctique



Canada

Cartes électroniques de navigation S-57

Offre plus de détails que sur les cartes matricielles et les cartes papier



Pêches et Océans Canada Fisheries and Oceans Canada

Nouveau site web: www.cartes.gc.ca

En ligne ce printemps

- Plus facile à naviguer
- Enregistrement de cartes électroniques
- Nouveau outil de recherche pour trouver une carte

Canada

Pêches et Océans Canada Fisheries and Oceans Canada

Nouveau catalogue en ligne

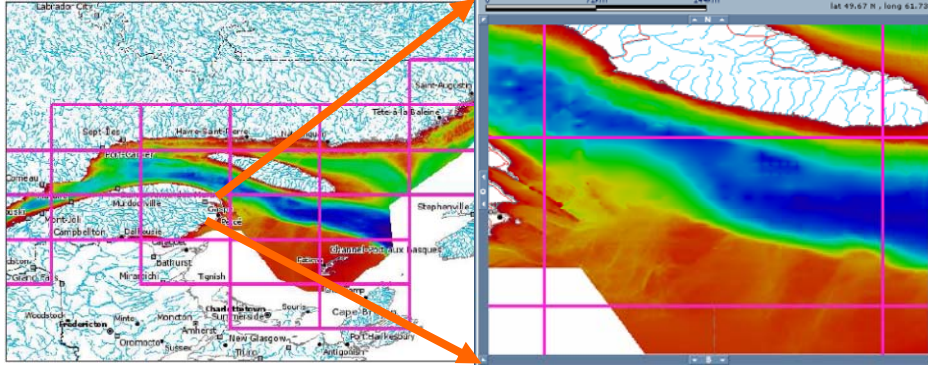
www.cartes.gc.ca
Au printemps 2009

Canada



DONNÉES BATHYMÉTRIQUES GRID 500 m

<http://public.geoportal-geoportail.gc.ca/bathyDataBrowser/>



Canada



QUESTIONS?

**Pour plus
d'information:
www.cartes.gc.ca
shcinfo@dfo-mpo.gc.ca**

**Téléphone:
418 775-0502**



Canada