



**Pêches et Océans  
Canada**


Fisheries and Oceans  
Canada




## LE SHC ...

- Levés hydrographiques et bathymétriques
- Cartes marines (papier et électroniques)
- Instructions nautiques
- Tables des marées (papier et Internet)
- Atlas des courants
- Niveaux d'eau en temps réel
- Cartographie des océans
- 70 dépositaires autorisés

**Canada**

**Pêches et Océans  
Canada**

Fisheries and Oceans  
Canada



## ACQUISITION DE DONNÉES

- **Levés du chenal maritime**
- **Levés hydrographiques:**
  - Complet (nouvelle carte)
  - Révision (nouvelle édition)
  - Investigation (urgence)
- **Levés pour la cartographie des océans**

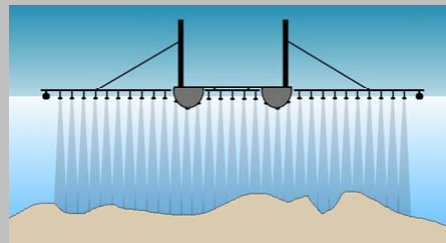


**Canada**



## MULTITRANSDUCTEURS

- Balayage acoustique total du fond marin
- Rétrodiffusion (caractérisation du fond)
- Précision
- Plus de 10 ans d'expérience



Canada



## MULTIFAISCEAUX



- Balayage acoustique total du fond marin
- Rétrodiffusion (caractérisation du fond)
- Précision
- Plus de 10 ans d'expérience

Canada



Pêches et Océans  
Canada

Fisheries and Oceans  
Canada



## MARÉES, COURANTS ET NIVEAUX D'EAU

- Tables des marées et courants du Canada
- Atlas des courants de marées
- SINECO: observations, prévisions et prédictions des niveaux d'eau
- Service téléphonique  
**1 877 775-0790**
- Site web des marées

[www.marees.gc.ca](http://www.marees.gc.ca)



Canada

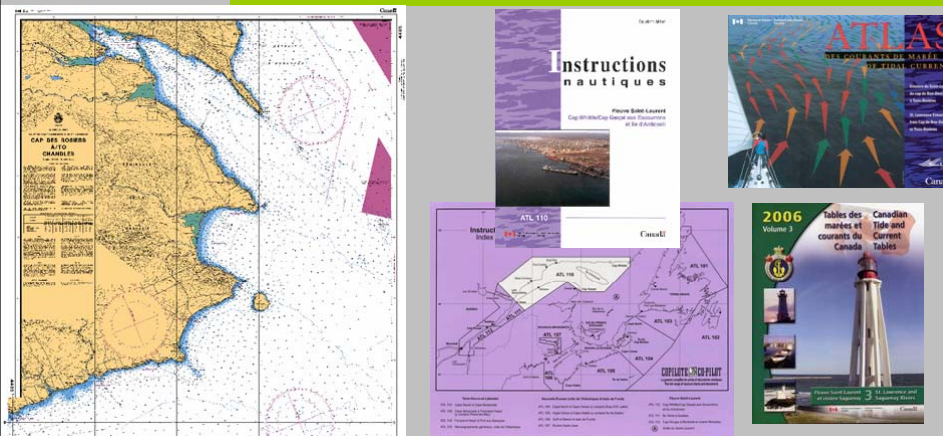


Pêches et Océans  
Canada


Fisheries and Oceans  
Canada




## CARTES ET PUBLICATIONS NAUTIQUES



Canada



Pêches et Océans  
Canada


Fisheries and Oceans  
Canada




## PRODUCTION 2005

Nouvelles éditions		
1221	Pointe de Moisie à/to Île du Grand Caoui	Jan 05
1223	Îles du Bic	Mar 05
1312	Lac Saint-Pierre	Fév 05
1311	Sorel à/to Varennes	Juin 05
4920	Plans Baie des Chaleurs Côte sud	Août 05
4455	Baie Washtawouka à Baie Piashti	Oct 05
Carte annulée		
1260	Pointe aux Cenelles remplacée par un diagramme dans Instructions nautiques Fleuve Saint-Laurent ATL 110	Oct 05


Canada



Pêches et Océans  
Canada

Fisheries and Oceans  
Canada



## PLAN DE PRODUCTION 2006-2007

Nouvelles éditions		
1509	Rivière des Prairies	Mar 06
1316	Port de Québec (Nouveaux outils)	Été 06
1313	Batiscan à Lac Saint-Pierre	Mar 06
4473	Île de la Grande Passe à Île Bun	Mar 06
1350	Rivière Richelieu – Sorel à Otterburn Park	Mar 06
1351	Rivière Richelieu – Chambly au lac Champlain	Mar 06
4025	Cap Whittle à Havre-Saint-Pierre et île d'Anticosti	Mar 06
4957	Havre-Aubert	Jan 06
ATL 100	Instructions nautiques, Renseignements généraux	Avr 07
ATL 108	Instructions nautiques, Golfe du St-Laurent– Secteur Sud-Ouest	Prin 06
ATL 109	Instructions nautiques, Golfe du St-Laurent– Secteur Nord-Est	Prin 06


Canada





Pêches et Océans  
Canada

Fisheries and Oceans  
Canada

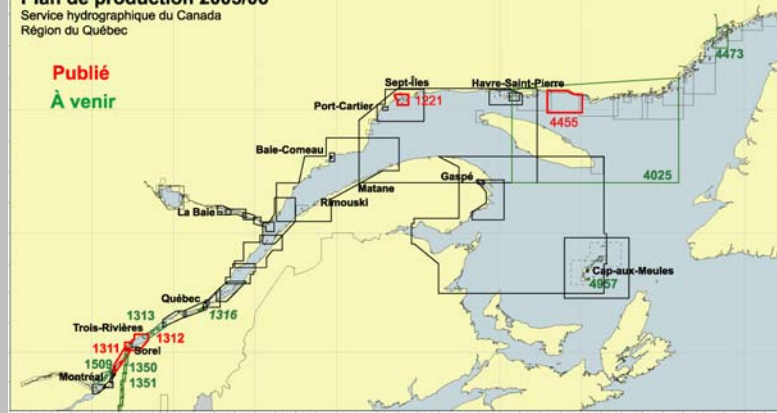


## PLAN DE PRODUCTION 2005-2007

### Plan de production 2005/06

Service hydrographique du Canada  
Région du Québec

**Publié**  
**À venir**



Canada



Pêches et Océans  
Canada

Fisheries and Oceans  
Canada



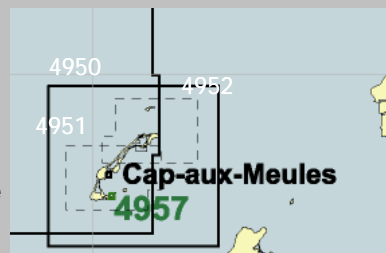
## Abandon des cartes 4951 et 4952 îles de la Madeleine

### • Consultation effectuée auprès des utilisateurs locaux

- Plaisance, pêche et transport maritime
- En accord avec la proposition

### • Nouvelle édition de la carte 4950

- Possibilité d'ajouter un cartouche
- Incorporation de nouvelles données
- Transformation en carte électronique vectorielle pour 2 cartes (4950, 4956)



### • Un avis aux navigateurs annoncera les changements

Canada

Pêches et Océans  
Canada

Fisheries and Oceans  
Canada

## CARTES ÉLECTRONIQUES OFFICIELLES

- **Le SHC supporte 2 formats de cartes électroniques officielles**
  - **Vectériel**
    - S-57
      - Normes internationales
      - Navires commerciaux
    - Compagnies privées
      - NDI, Transas
      - Garmin, Nobeltec (plaisance)
  - **Matriciel**
    - BSB (digitalocean)
    - Plusieurs logiciels de navigation

Pêches et Océans  
Canada

Fisheries and Oceans  
Canada

## MANUFACTURIERS , DISTRIBUTEURS ET PRODUITS AUTORISÉS

- Transas Marine Ltd.  
Produits TX-97
- Nobeltec Corporation:  
Passport P1-P3  
Passport NW1-NW10  
Passport ATL1-ATL4  
3D pour la C.-B.
- Garmin International Inc.  
BlueChart MCA001R – MCA012R  
(excepté MCA003R)  
BlueChart MCA500L  
BlueChart MUS015R-MUS024R  
(excepté MUS021R-MUS022R)  
BlueChart MUS500L

- United Kingdom Hydrographic Office (UKHO) Navigateur ARCS
- Nautical Data International, Inc  
DigitalOcean® et  
DigitalOcean® RecVec
- Maptech Inc.  
Cartes Matricielles des Grands Lacs
- Nova Scotia Geomatics Centre  
Produits de données côtières marines et  
topographiques





**Pêches et Océans  
Canada**

Fisheries and Oceans  
Canada




## CARTES ÉLECTRONIQUES OFFICIELLES


- Depuis le 10 mai 2005, la réglementation (Règlement sur les cartes marines et les publications nautiques) permet l'utilisation de cartes électroniques (CEN) en remplacement des cartes papiers sous certaines réserves.

<http://www.tc.gc.ca/lois-reglements/generale/L/Immc/reglements/010/Immc011/Immc11.html>

**Canada**


**Pêches et Océans  
Canada**

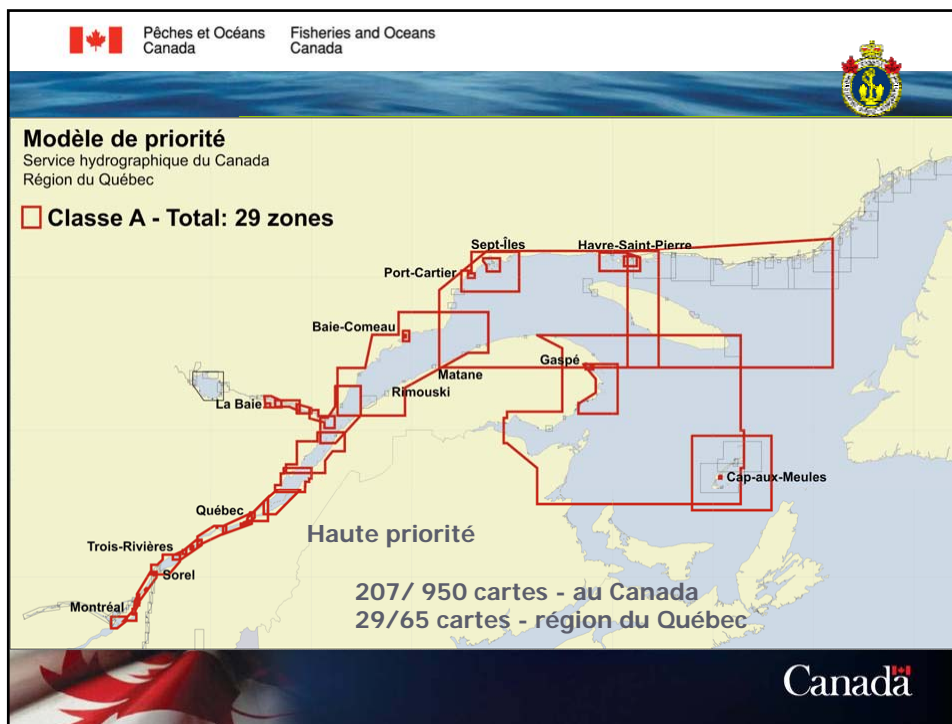
Fisheries and Oceans  
Canada





## RÉVISION DES NORMES DE SERVICE

- Déterminer les priorités pour balancer les ressources et les besoins des clients
- Introduction des zones de risques
- Consultation des clients avec environ 15 000 questionnaires papier qui ont été distribués à l'automne 2004.
- Au total, 2 279 questionnaires ont été complétés (papier et Internet).

**Canada**




 Pêches et Océans Canada Fisheries and Oceans Canada



**Révision des normes de service**

**Changements proposés par le SHC pour lesquels les navigateurs semblent être prêts:**

- + Collectes de données priorisées en fonction des zones à risque élevé
- + Publication plus fréquente pour les zones à risque élevé et moins fréquente pour les zones à risque moyen
- + Mises à jour des Avis aux navigateurs priorisées en fonction des zones de risque
- + Publication dans un délai d'un mois des Avis aux navigateurs et des Messages de mise à jour
- + Publication dans un délai de trois mois des Nouvelles Éditions
- + Emphase sur le contenu des cartes plutôt que sur leur présentation graphique
- + Transition du papier pour le numérique pour :
  - les catalogues,
  - les prévisions des niveaux d'eau.
- + Présentation des Avis aux navigateurs sous forme d'images
- + Logiciel de navigation 3D
- + Cartes visuellement différentes de celles utilisées actuellement
- + Participation accrue du secteur privé pour :
  - la conception et l'impression de cartes (à condition que le SHC veille à l'absence d'un monopole et valide les opérations) ,
  - l'impression des cartes sur demande par les dépositaires du SHC,
  - la personnalisation des cartes chez les dépositaires du SHC.



## Canada

## Canada

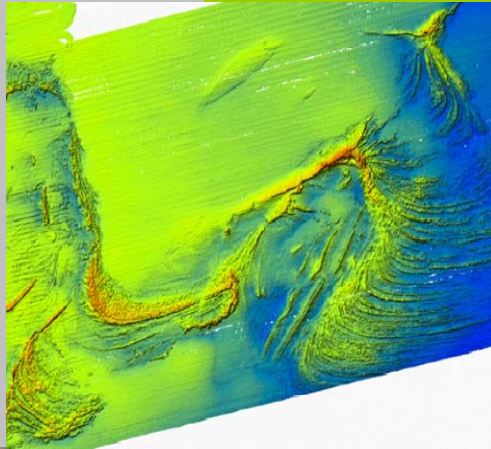


Pêches et Océans  
Canada

Fisheries and Oceans  
Canada



## CARTOGRAPHIE DES FONDS MARINS



- Données sur l'habitat (nature et morphologie du fond )
- Mieux cibler les zones de pêches
- Meilleure planification des échantillonnages et optimisation des efforts
- Réduire les bris de chalut

Canada



Pêches et Océans  
Canada

Fisheries and Oceans  
Canada

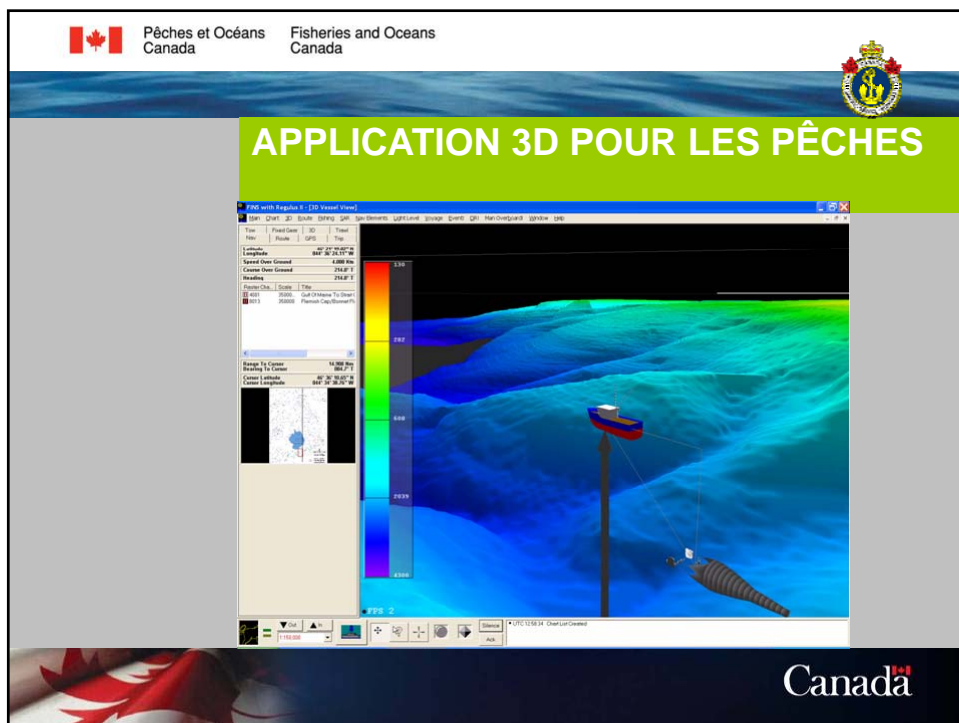
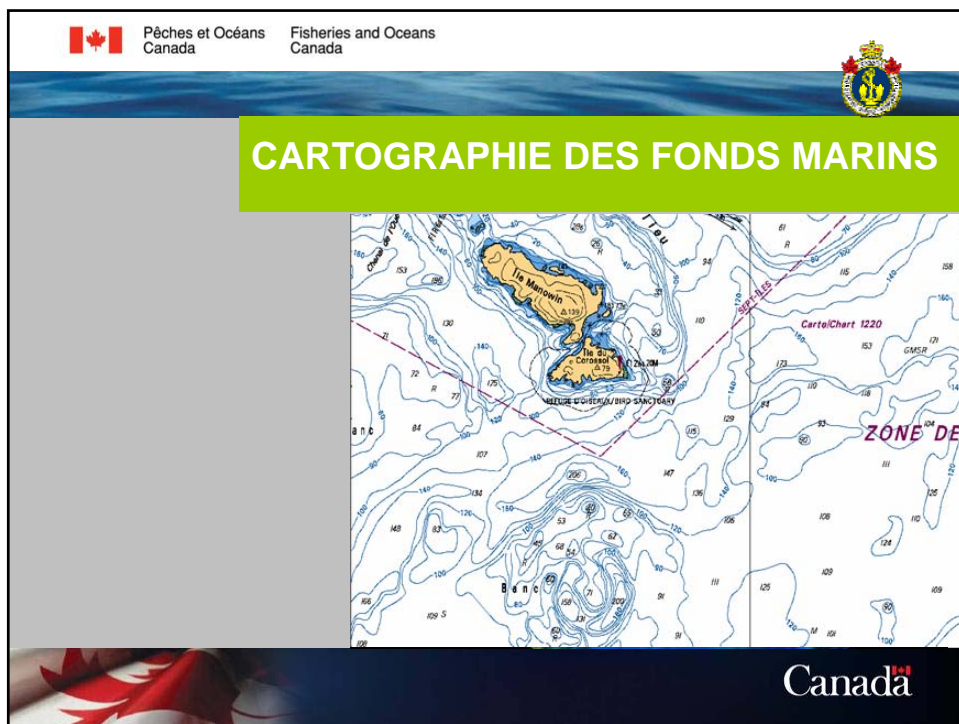


## COUVERTURE MULTIFAISCEAUX



Canada









Pêches et Océans  
Canada

Fisheries and Oceans  
Canada



## QUESTIONS?

**Pour plus  
d'information:  
[www.cartes.gc.ca](http://www.cartes.gc.ca)**

**Téléphone:  
418 775-0502**



Canada